



Un projet d'habitat participatif

Bécherel

Le projet s'adresse à des habitants soucieux de **vivre autrement**, au sein d'un **habitat éco-responsable, innovant et participatif**.

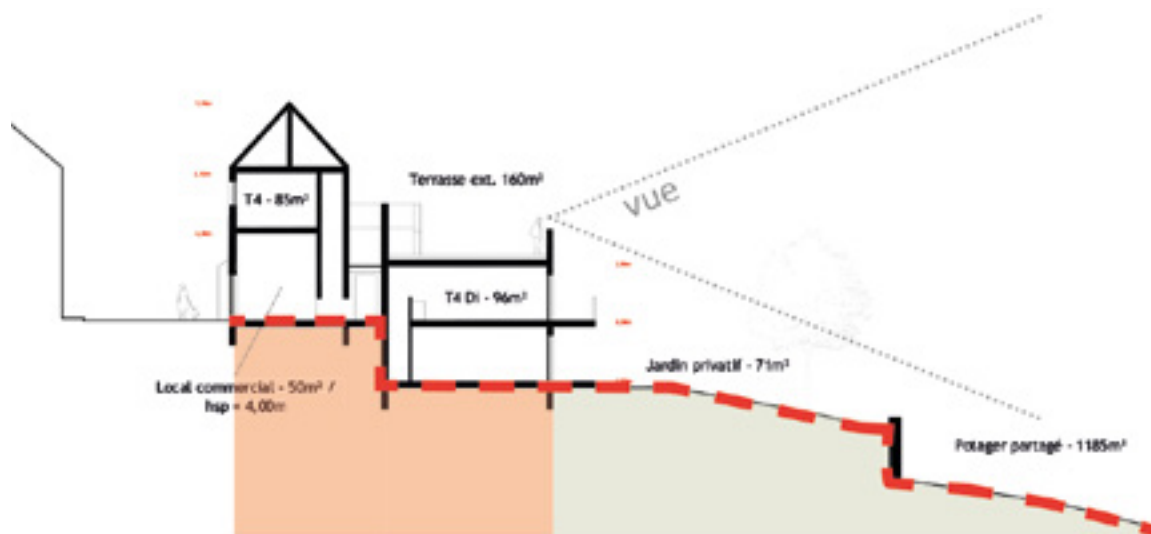
Il se veut **qualitatif** en utilisant des **matériaux locaux** qui s'accordent avec le **patrimoine ancien** de la commune dans le cadre des prescriptions de **l'architecte des Bâtiments de France**.

METROPOLE
des Pays de l'Orne
ennes



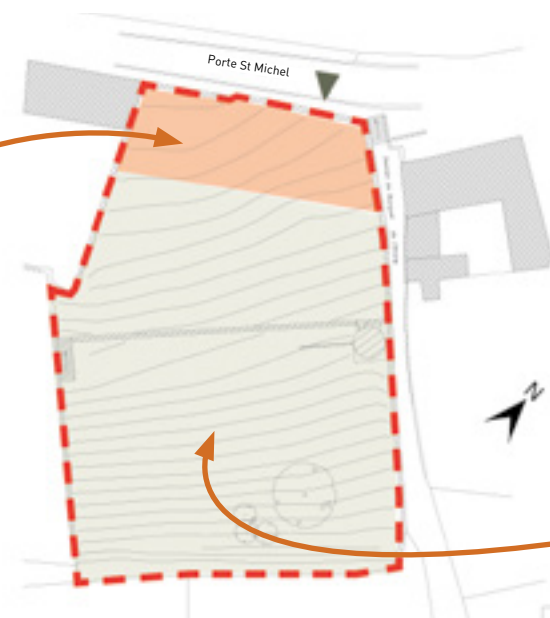
Vue depuis la Porte St-Michel

Un site à fort potentiel architectural



Bâtie sur une colline à 176 mètres d'altitude, la commune de Bécherel profite d'une vue imprenable sur la vallée. La parcelle du projet, en pente, permet d'obtenir de belles terrasses en belvédère sur le jardin maraîcher. Elle bénéficie d'une exposition plein sud.

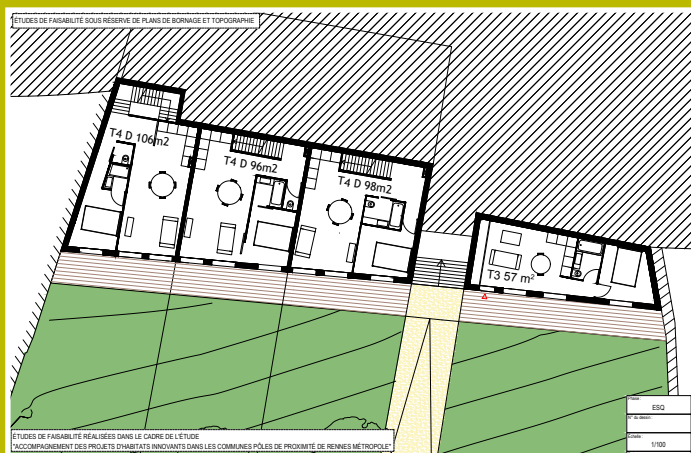
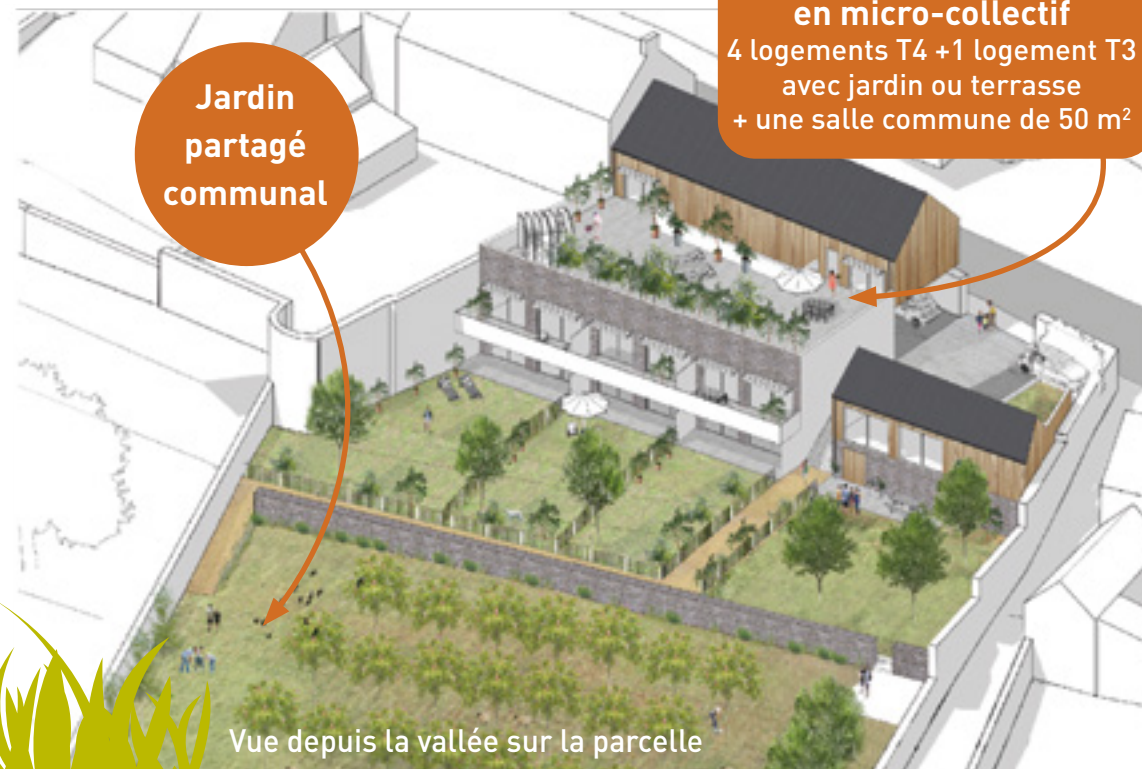
- - - Emprise du foncier
- ▶ Accès potentiel à la voirie
- Orange Zone constructible, pente <8%
- Green Zone paysagère très pentue



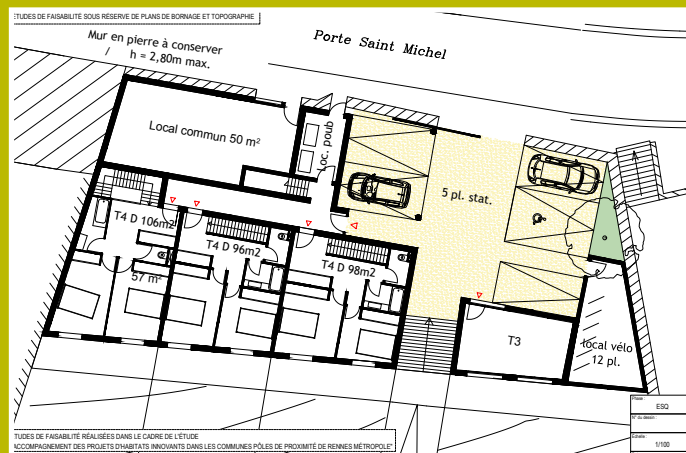
Un projet d'habitat lié à la nature

Le projet imaginé a un potentiel de 5 logements (4 T4 et 1 T3) avec un espace extérieur privatif et une place de stationnement par logement. L'ensemble représente une surface de plancher d'environ 425 m² au centre de Bécherel. Il dispose d'un local vélo et d'une salle de vie commune. Un cadre de vie au plus proche de la nature, qui allie le charme de Bécherel avec l'attractivité de l'agglomération rennaise.

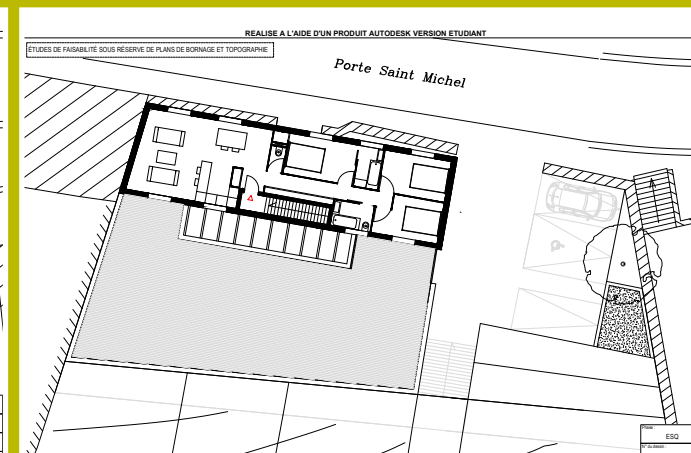
Habitat participatif en micro-collectif
4 logements T4 + 1 logement T3
avec jardin ou terrasse
+ une salle commune de 50 m²



Plan R-1



Plan RdC



Plan R+1

Bécherel un cadre de vie privilégié

ENTRE PAYSAGE ET URBANITÉ



Bécherel a intégré la communauté d'agglomération en 2014. Aux portes de Rennes Métropole, elle bénéficie d'une desserte en transports en commun par la ligne 82 du réseau STAR et la ligne 7 du réseau départemental Breizhgo.

Labellisée Petite Cité de Caractère® et Cité du livre®, la commune se caractérise par une grande richesse culturelle et patrimoniale. Ses habitants peuvent profiter de ses commerces et services de proximité, ainsi que de ses nombreuses librairies, en sillonnant le centre ancien avec ses maisons traditionnelles.

